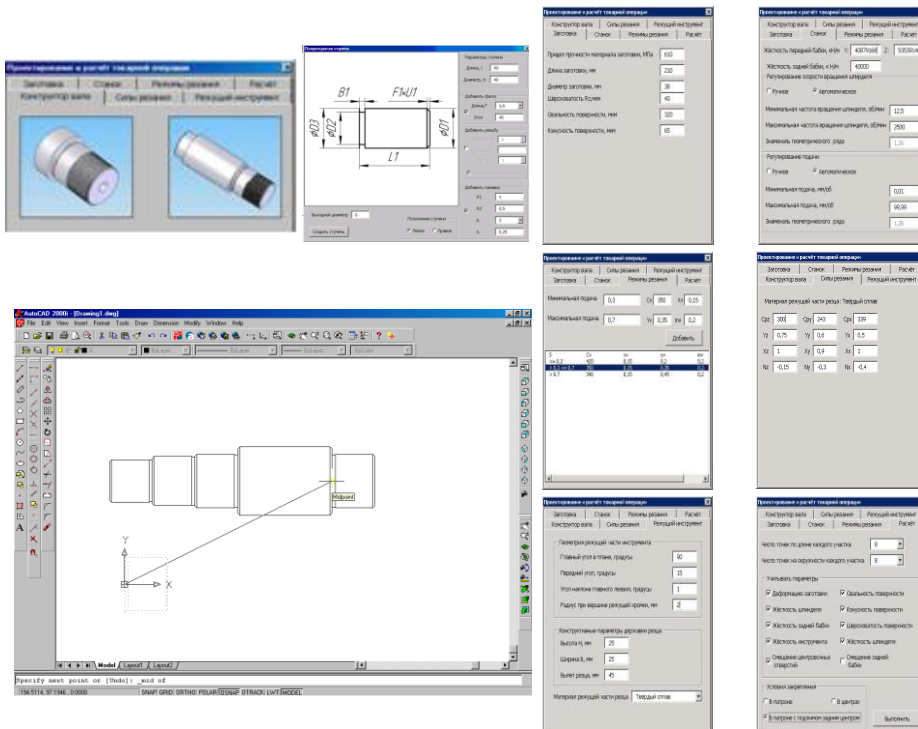




**НАИМЕНОВАНИЕ
РАЗРАБОТКИ**

**ИНТЕГРИРОВАННАЯ СИСТЕМА
АВТОМАТИЗИРОВАННОГО
ПРОЕКТИРОВАНИЯ СТУПЕНЧАТЫХ ВАЛОВ
И УПРАВЛЯЮЩИХ ПРОГРАММ
ИХ ФОРМИРОВАНИЯ НА СТАНКАХ С ЧПУ**

НАЗНАЧЕНИЕ



**ОБЛАСТЬ
ПРИМЕНЕНИЯ**

Интегрированная система автоматизированного проектирования ступенчатых валов и управляющих программ ЧПУ ShaftTurning позволяет не только управлять точностью токарной обработки, но и прогнозировать её на этапе технологической подготовки производства.

ПРЕИМУЩЕСТВА

Интегрированная система автоматизированного проектирования ступенчатых валов, технологии формирования их поверхностей и управляющих программ токарной обработки на станках с ЧПУ позволяет существенно снизить трудоёмкость работ в период подготовки производства, повысить точность и общую производительность в процессе самой обработки.

**КОММЕРЧЕСКОЕ
ПРЕДЛОЖЕНИЕ**

Окажем содействие в организации подготовки производства ступенчатых валов с передачей интегрированной системы.

**РАЗРАБОТЧИКИ
КОНТАКТНЫЕ
ТЕЛЕФОНЫ**

Жолобов Александр Алексеевич
Казаков Алексей Владимирович

Тел. (+375 222) 26-62-98

Факс (+375 222) 25-10-91

E-mail: market@bru.mogilev.by

www.bru.mogilev.by (раздел «Наука»)