



"Горькие" факты для любителей пива

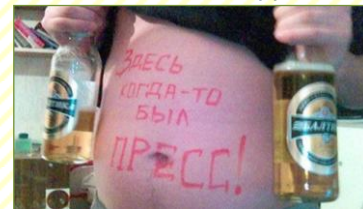
18+



Пиво — слабоалкогольный напиток, получаемый спиртовым брожением солодового сусла (чаще всего на основе ячменя) с помощью пивных дрожжей, обычно с добавлением хмеля. Содержит большое количество соединений, основными из которых являются: вода — 91-93%, углеводы — 1,5-4,5%, этиловый спирт — 3-7%, азотсодержащие вещества — 0,2-0,65%.

Многие люди считают пиво абсолютно безвредным напитком, пьют его в компании или в одиночестве, часто в больших количествах, невзирая на надпись внизу любой пивной рекламы: **«чрезмерное употребление пива вредит вашему здоровью!»**. Оказывается, вред пива существует не только в виде строчки рекламы. **Регулярное потребление пива может принести серьезные проблемы со здоровьем.**

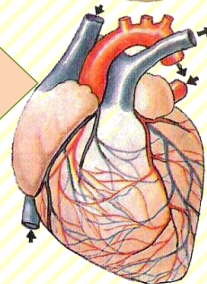
- ➔ Содержащиеся в пиве в большом количестве пузырьки углекислого газа, раздражая стенки пищевода и желудка, повышают аппетит, что приводит любителей пива к избыточному весу.
- ➔ Бутылка алкогольного пива равносильна 50-60 граммам водки. Однако некоторые любители пива выпивают четыре бутылки пива за день, что равносильно 200-240 грамм водки.
- ➔ Из-за небольшого содержания этанола в пиве многие не остерегаются негативных последствий. Однако длительное употребление этого пенного напитка приводит к развитию зависимости. Известно, что многие алкоголики, зависимые от крепкого алкоголя, начинали с ежедневного употребления бокала пива.
- ➔ В пиве много эстроген подобных веществ, схожих с женскими половыми гормонами. Поэтому у мужчин, злоупотребляющих пивом, фигура формируется по женскому типу: на бедрах нарастает жировая прослойка, увеличивается живот и грудные железы.
- ➔ Из-за употребления пива в больших объемах страдает сердце. Перекачивая излишнее количество жидкости, оно увеличивается в размерах и зарастает жиром. Его стенки истончаются и теряют тонус. Растет риск развития инфаркта миокарда, повышенного артериального давления и варикозного расширения вен. Физическая нагрузка переносится плохо, появляется одышка. Этот синдром врачи называют **«пивное»** или **«баварское сердце»**. Изменения также связывают и с наличием в пиве кобальта, применяемого в качестве стабилизатора пивной пены.
- ➔ У мужчин злоупотребление пивом приводит к половой слабости и снижению влечения к противоположному полу, а у женщин наблюдается агрессивное поведение, что вносит дисгармонию в семейные отношения. По данным Всемирной организации здравоохранения, злоупотребление пивом повышает риск развития рака желудка, толстой кишки и молочной железы.



Патология



Норма



ПОМНИТЕ! Пиво — НЕ БЕЗВРЕДНЫЙ слабоалкогольный напиток.