

## Результаты обучения студентов вуза и вузов-участников по направлению подготовки 190100.62 «Наземные транспортно-технологические комплексы»

Результаты тестирования студентов вуза и вузов-участников направления подготовки 190100.62 «Наземные транспортно-технологические комплексы» по показателю «Доля студентов по проценту набранных баллов за выполнение ПИМ» представлены на рисунке 1.13.

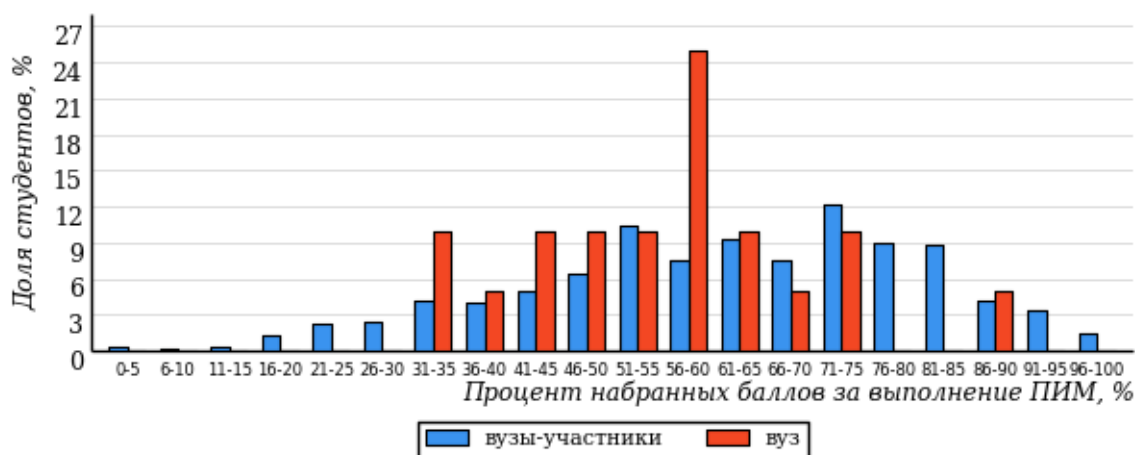


Рисунок 1.13 – Распределение результатов тестирования студентов вуза с наложением на общий результат вузов-участников

Распределение результатов тестирования студентов вуза и вузов-участников по показателю «Доля студентов на уровне обученности не ниже второго» в соответствии с моделью оценки результатов обучения представлено на рисунке 1.14.

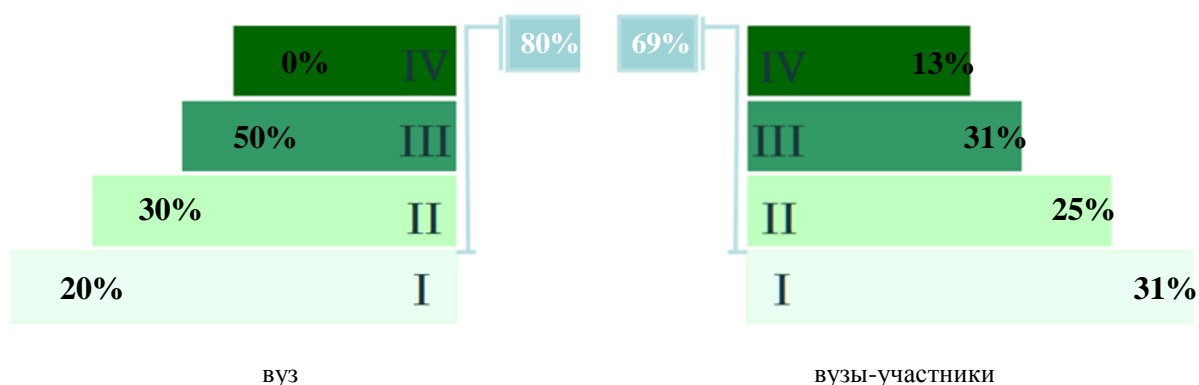


Рисунок 1.14 – Диаграмма распределения результатов тестирования студентов

Как видно из рисунка 1.14, доля студентов вуза направления подготовки 190100.62 «Наземные транспортно-технологические комплексы» на уровне обученности не ниже второго, составляет **80%**, а доля студентов вузов-участников данного направления подготовки на уровне обученности не ниже второго – **69%**.

На диаграмме (рисунок 1.15) темным столбиком отмечен результат по показателю «Доля студентов на уровне обученности не ниже второго» для направления подготовки 190100.62 «Наземные транспортно-технологические комплексы» вуза на фоне вузов – участников ФЭПО-19, реализующих данное направление подготовки.

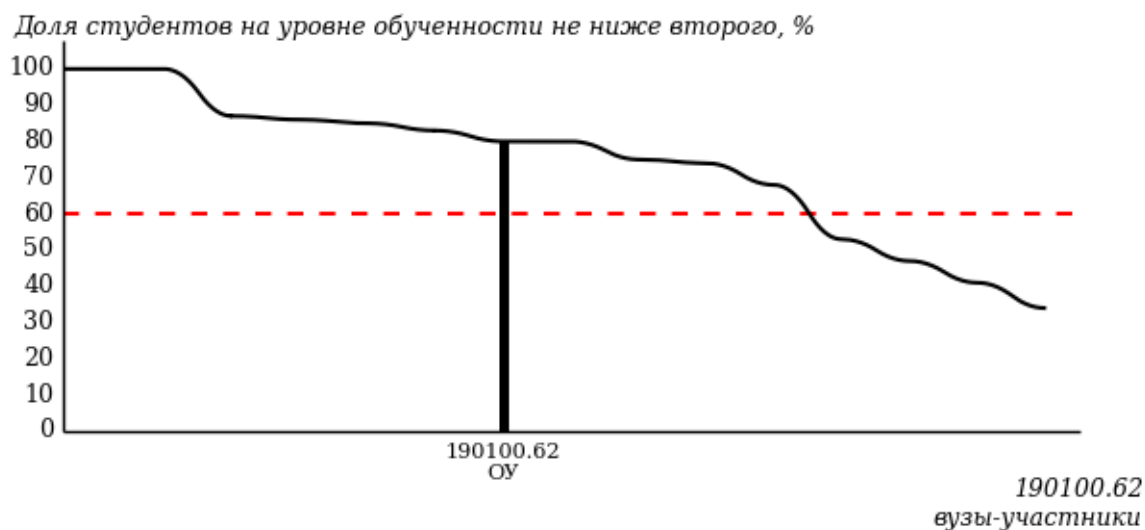


Рисунок 1.15 – Диаграмма ранжирования вузов-участников по показателю «Доля студентов на уровне обученности не ниже второго»

На рисунке 1.15 красной линией показан критерий оценки результатов обучения «60% студентов на уровне обученности не ниже второго».